

展 覧 会 企 画 書 ( 県 民 ギ ャ ラ リ ー )

申 請 者 氏 名

展覧会(行事)の名称			
展覧会の形態	公募展	団体展・グループ展	教室展
	個展	その他 ( )	
搬入・搬出 会期	搬入・準備に使用する日数 * 使用初日の午前10時から開始	半日	1日
		2日	その他 ( 日間 )
	展覧会を開始する日	使用日1日目から開催	使用日2日目から開催
		使用日3日目から開催	その他(使用日 日目)
搬出・片付けを開始する時間	最終日の ( ) 時から午後6時まで		
展示作品	作品の種類(大きさ、材質など)	数量(予定)	展示作品等の制限の確認
			重量制限以上の作品 なし 展示が認められていない物 なし
展示方法等	展示に使用する 道具等	ピクチャーワイヤー [備品]	彫刻・工芸作品台 [備品]
		その他、使用する道具等 * 備品以外は主催者が準備	あり なし (ある場合は名称を記入)  * 移動展示パネルの使用については書く必要はありません
展示室・廊下に設 置する備品等	受付テーブル [備品]	受付・監視人用椅子 [備品]	
		ソファ [備品]	ポスタースタンド [備品]
		その他、設置するもの * 備品以外は主催者が準備	あり なし (ある場合は名称を記入)
展示に関連 する内容	掲示物	作品以外で展示室に掲示する もの	あり なし (ある場合は概要を記入)
	配布物	作品目録・作者経歴の配布	あり なし
		その他の配布物	あり なし (ある場合は概要を記入)
	販売物	図録・絵はがき等の販売	あり なし (ある場合は概要を記入)
その他	上記各欄では記入できなかった内容や関連行事等があればお書きください。		

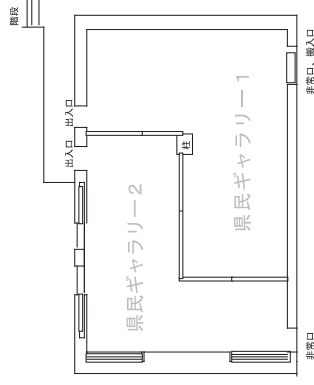
\* 裏面もご記入ください。

県民ギャラリーのパネル設置について、希望する番号につけてください。

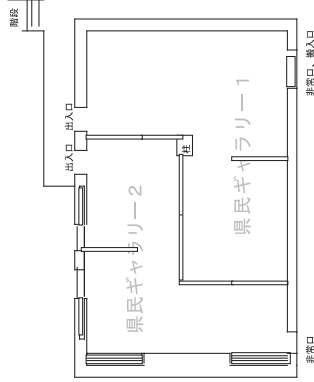
ギャラリー両室を使用する場合

使用するギャラリー番号に  
○をつけてください  
( 1 . 2 )

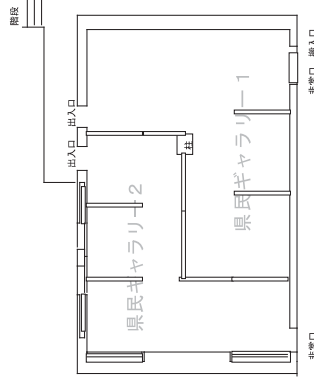
ギャラリー1、または、2を使用する場合



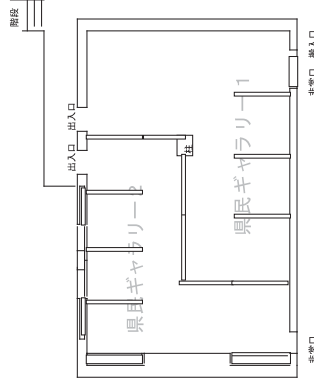
①基本形（壁のみ）  
（壁長／ギャラリー-1：約69m ギャラリー-2：約67m）



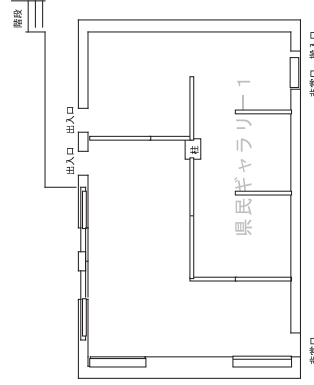
②基本形+1枚  
（壁長／ギャラリー-1：約79m ギャラリー-2：約77m）



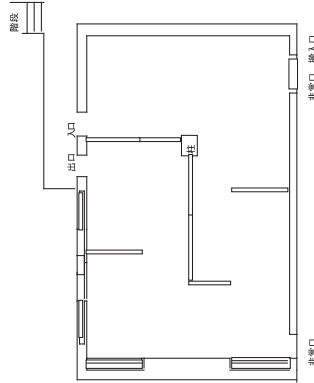
③基本形+2枚  
（壁長／ギャラリー-1：約89m ギャラリー-2：約87m）



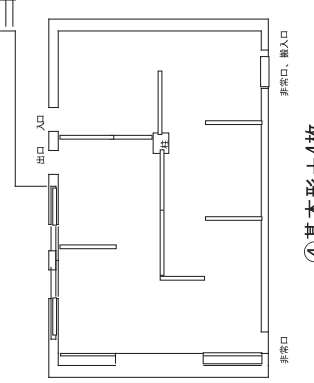
④基本形+3枚  
（壁長／ギャラリー-1：約99m ギャラリー-2：約97m）



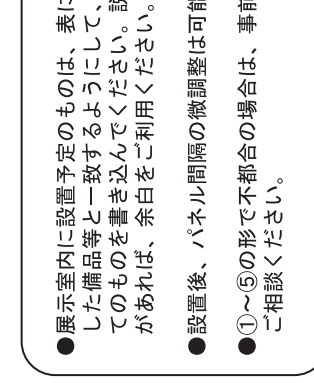
⑤基本形+3枚（ギャラリー-1のみ）  
（壁長／ギャラリー-1：約99m）



②基本形+2枚  
（壁長／約146m）



④基本形+4枚  
（壁長／約166m）



⑤基本形+5枚  
（壁長／約176m）

- 展示室内に設置予定のものは、表に記入した備品等と一致するようにして、すべてのものを書き込んでください。説明等があれば、余白をご利用ください。
- 設置後、パネル間隔の微調整は可能です。
- ①～⑤の形で不都合の場合は、事前にご相談ください。

- 展示室内に設置予定のものは、表に記入した備品等と一致するようにして、すべてのものを書き込んでください。説明等があれば、余白をご利用ください。
- 各ギャラリーで設置できる可動パネルの最大数は原則として3枚までです。
- 設置後、パネル間隔の微調整は可能です。