

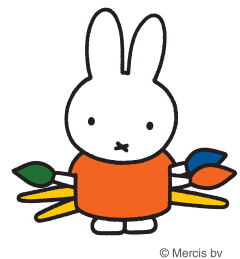
休館日及び各催し物の名称、内容、日程等につきましては、都合により変更する場合があります。

特別展等

● 休館日
● 展示替えのためコレクション展休み
● 特別展等開催日

4	APR.	日	月	火	水	木	金	土
								1 2 3 4
		5	6	7	8	9	10	11
		12	13	14	15	16	17	18
		19	20	21	22	23	24	25
		26	27	28	29	30		
5	MAY							1 2
		3	4	5	6	7	8	9
		10	11	12	13	14	15	16
		17	18	19	20	21	22	23
		24	25	26	27	28	29	30
		31						
6	JUN.							1 2 3 4 5 6
		7	8	9	10	11	12	13
		14	15	16	17	18	19	20
		21	22	23	24	25	26	27
		28	29	30				
7	JUL.							1 2 3 4
		5	6	7	8	9	10	11
		12	13	14	15	16	17	18
		19	20	21	22	23	24	25
		26	27	28	29	30	31	
8	AUG.							1
		2	3	4	5	6	7	8
		9	10	11	12	13	14	15
		16	17	18	19	20	21	22
		23	24	25	26	27	28	29
		30	31					
9	SEP.							1 2 3 4 5
		6	7	8	9	10	11	12
		13	14	15	16	17	18	19
		20	21	22	23	24	25	26
		27	28	29	30			
10	OCT.							1 2 3
		4	5	6	7	8	9	10
		11	12	13	14	15	16	17
		18	19	20	21	22	23	24
		25	26	27	28	29	30	31
11	NOV.							1 2 3 4 5 6 7
		8	9	10	11	12	13	14
		15	16	17	18	19	20	21
		22	23	24	25	26	27	28
		29	30					
12	DEC.							1 2 3 4 5
		6	7	8	9	10	11	12
		13	14	15	16	17	18	19
		20	21	22	23	24	25	26
		27	28	29	30	31		
1	JAN.							1 2
		3	4	5	6	7	8	9
		10	11	12	13	14	15	16
		17	18	19	20	21	22	23
		24	25	26	27	28	29	30
		31						
2	FEB.							1 2 3 4 5 6
		7	8	9	10	11	12	13
		14	15	16	17	18	19	20
		21	22	23	24	25	26	27
		28						
3	MAR.							1 2 3 4 5 6
		7	8	9	10	11	12	13
		14	15	16	17	18	19	20
		21	22	23	24	25	26	27
		28	29	30	31			

美術館に行こう！
ディック・ブルーナに学ぶ
モダンアートの楽しみ方
7/11(土)～8/30(日)



© Mercis bv

美の旅 西洋絵画400年
—珠玉の東京富士美術館
コレクション展—
9/12(土)～11/3(火・祝)



クロード・モネ「睡蓮」
©東京富士美術館イメージアーツ/DNP/Partcom

美術館を編む
—宮崎県立美術館の25年
11/14(土)～12/20(日)

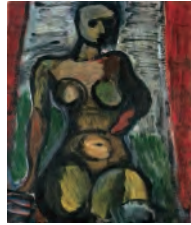


瑛丸「丸のあそび」

第1回
みやざき総合美術展
2/13(土)～2/28(日)

コレクション展

第1期 4/10(金)～6/23(火)
・名品セレクション +日本の前衛美術
・宮崎の美術 —咲きほこる花々
・日本の現代美術 —松崎コレクションから
・没後60年 瑛丸、点を描く。
・ポーズ —人体の美しさ



塩月桃甫「裸婦」

第2期 6/27(土)～9/27(日)
たのしむ美術館



ジュリアーノ・ヴァンジ「花と座婦」

第3期 10/3(土)～12/24(木)
・名品セレクション +新収蔵作品エルンスト
・宮崎の美術 —ふるさと再発見
・瑛丸 —多彩な仕事
・ジャコモ・マンズーの世界



マックス・エルンスト「のどが濡れた犬たち」
©ADAGP, Paris & JASPAR, Tokyo, 2020 E3655

第4期 1/9(土)～4/6(火)
・名品セレクション +生誕100年野見山晴治
・宮崎の美術 —郷土の日本画
・宮崎の彫刻家たち
・瑛丸抄



野見山晴治「目の前の景色」

講座等

- 子ども美術教室
- ワークショップ
- 実技講座

ファミリーツアー
各月第3日曜日の家庭の日(13:30～14:15)に
コレクション展や美術館の裏側を案内します。
(6、10、2月を除く下記の日程で実施します。)
4/19、5/17、7/19、8/16、9/20
11/15、12/20、1/17、3/21

こいのぼり de アート
5/5・6 13:30～16:00

ボタンでアート
5/21～31 10:00～17:30

キラキラ☆天の川
6/27 13:30～15:30

世界で一つだけのメダル
7/18 13:30～15:30

染色 7/25・26、8/1・2

美術館の凸凹でアート!?
8/8・9 13:30～15:30

名画たんてい団1
8/22 14:00～15:00

磁器 8/29・30、9/12・13

えのぐパワーで巨大アート
9/5・6 14:00～15:00

名画たんてい団2
10/10 14:00～15:00

旅する美術館 わくわくアート
あなたのまちに、美術館の作品と
アーティストがやってきます。
アーティスト 宮澤 真理
延岡会場 11/3～8
美郷会場 11/18～25

子どもアートまつり
12/12・13 13:30～16:00

名画たんてい団3
3/13 14:00～15:00

県民ギャラリー

いやしの絵画展	4/7 ~ 4/12
バステル・18人の個展	4/15 ~ 4/19
宮日カルチャー森山の合同絵画展	4/22 ~ 4/26
第20回今日の世代展	4/29 ~ 5/3
ハワイアンキルト展	5/5 ~ 5/10
鷹野晃作品展ベーターベンへの旅	5/12 ~ 5/17
蒼天 芸術展II	5/20 ~ 5/24
第21回全日写連みやざき写真展	5/26 ~ 5/31
ぐるーぶ写真写真展	6/2 ~ 6/7
二科会宮崎支部員による絵画展示	6/3 ~ 6/7
NPO法人さんぼ利用児作品展	6/9 ~ 6/14
ラーマ大学デジタルアート2020展	6/24 ~ 6/28
宮崎の書展	7/1 ~ 7/5
現代っ子センター創立50周年展	7/8 ~ 7/12
令和2年度 M展	7/21 ~ 7/26
ボンちゃん絵画教室展2020	7/29 ~ 8/2
日中交流書画篆刻と楽しみま書展	8/5 ~ 8/9
第21回宮崎県医師会医家芸術展	8/12 ~ 8/16
第39回二紀会宮崎支部絵画作品展	8/26 ~ 8/30
和布を愉しむキルト展	9/2 ~ 9/6
小林正雄個展	9/2 ~ 9/6
第15回記念アトリエ和公展	9/9 ~ 9/13
仏像彫刻作品展	9/15 ~ 9/20
中島高穂 神代人形展	9/22 ~ 9/27
トールペイント作品展	9/30 ~ 10/4
宮崎日大高校芸術学科卒業制作展	10/7 ~ 10/11
(芸文祭)全国障がい者アート作品展	10/16 ~ 10/25
第54回宮崎県美術協会展	11/3 ~ 11/8
第63回宮崎県こども造形作品展	11/18 ~ 11/23
(芸文祭)第19回特別支援学校アート展	
(芸文祭)こころのふれあうフェスタ2020	11/28 ~ 12/6
宮崎県教職員互助会美術展	12/9 ~ 12/19
幼画展	1/14 ~ 1/17
第54回さんさんクラブ宮崎作品展	3/11 ~ 3/13
イダニイサム展 - 幻想 -	3/17 ~ 3/21
興格・谷之木・園田 親子三人展	3/24 ~ 3/28

南九州をアートに旅しよう 南九州アートライン 3館を巡り、カードにスタンプを集めると素敵なプレゼントがもらえます。(カードは各館で発行)

みやま 都城市立美術館 ●宮崎市内より 宮崎IC～都城ICまで約25分、
都城IC～当施設まで約20分

開館時間：9:00～17:00(入館は16:30まで)
休館日：月曜日(祝日の場合その翌日)、年末年始
※展示替え等に臨時休館する場合があります。

郷土にゆかりのある作家の近現代美術作品を中心に収蔵する、市民に身近な美術館です。収蔵作品を中心とした小企画展のほか、国民文化祭が行われる今秋には、グッドデザイン展と御池の龍伝説アートプロジェクトを開催します。

〒885-0073 都城市姫城町7街区18号
TEL 0986-25-1447 FAX 0986-24-8103
https://www.city.miyakonjo.miyazaki.jp/site/artmuseum/

藤浩志「Eスペース」という作品より「ヤセたの散歩」

霧島アートの森 ●宮崎市内より 宮崎IC～栗野ICまで約75分、
栗野IC～当施設まで約20分

開館時間：9:00～17:00(入園は16:30まで)
7/20～8/31の土日祝は19:00まで(入園は18:30まで)
休園日：月曜日(祝日の場合その翌日)、年末年始(12/29～1/2)
※臨時に開・休園することがあります。

霧島の豊かな自然の中で、優れた現代彫刻作品に親しめる本格的な野外美術館です。屋内展示室では所蔵作品を展示するコレクション展のほか、夏には野外作品の中でも特に好評を博している「あなたこそアート」の作者、チェ・ジョンフアの個展を開催します。

〒899-6201 鹿児島県姶良郡湧水町木場6340番地220
TEL 0995-74-5945 FAX 0995-74-2545 https://www.open-air-museum.org/

チェ・ジョンフア「あなたこそアート」