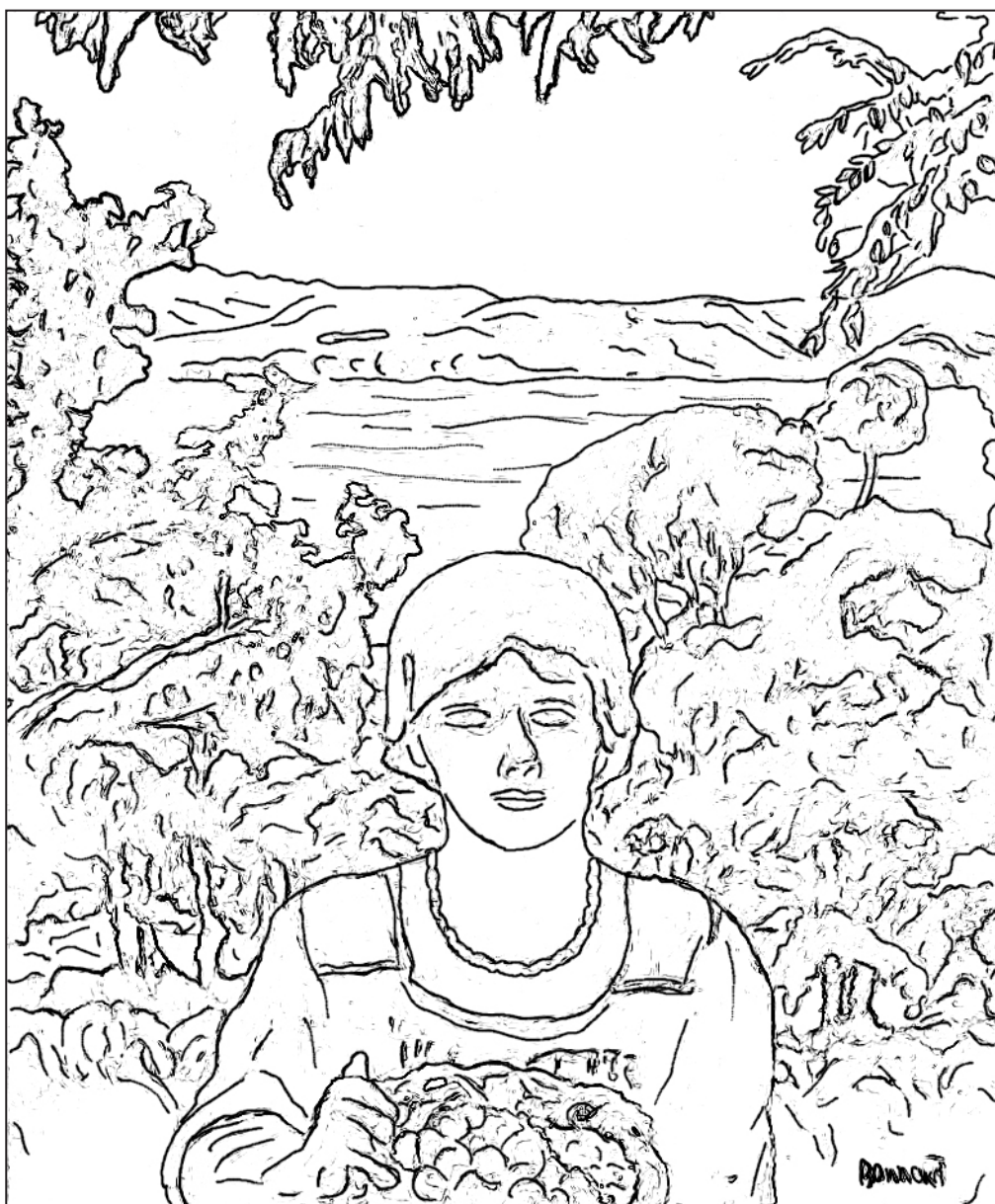


ボナールさんに^{ちょう せん}挑戦！！



ピエール・ボナール「^{ぶどう も おんな}葡萄を持つ女」

^{うし}後ろから^{あか}明るい^{ひかり}光を^{あび}ながら、^{おんな}女の^{ひと}人が、^{ぶどう}ぶどうが^{はい}入った^{かご}かごを^{こちら}こちらに見せるようにしています。

ボナールさんが、^{みなみ}南^{みなとまち}フランスにある^{えが}港^え町で^{えが}描いた^{おんな}絵です。描かれている女の^{ひと}人は、^{おく}奥さんの^えマルトさん。ボナールさんの^え絵に、^{とうじょう}たくさん登場します。

ピエール・ボナール（1867-1947）

フランス^う生まれの^が画家。油^{あぶらえ}絵や^{はんが}版画、ポスターなど、^{ぎほう}いろいろな技法^{つか}を使って、^{すぐ}優れた^{さくひん}作品を残しています。
^{ゆた}豊かな^{いろ}色づかいで、^{ひと}人や^{ふうけい}風景、^{しょくぶつ}植物や^{くだもの}果物などを^{えが}描き、^{あと}後に^{つづ}続く^が画家^かたちに、^{おお}大きな^{えいきょう}影響を^{あた}与えました。