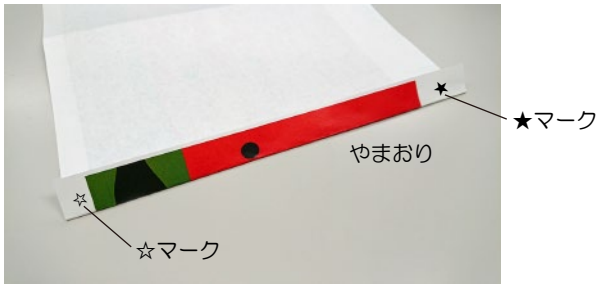


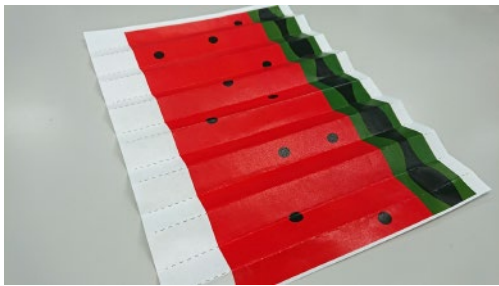
# 凸凹うちわをつくろう!



① ☆・☆マークの <sup>ちか</sup> 近くの <sup>せん</sup> 線に そって、おろう。



② <sup>せん</sup> 線に そって、じゅんばんに でこぼこにおろう。  
(やまおり → たにおり → … をくりかえそう。)



③ ぜんぶ おったら、ひろげよう。

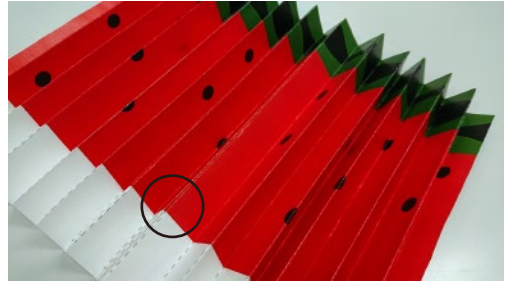


④ ☆マークがある方の <sup>ほう</sup> よぶんな <sup>き</sup> ところを 切ろう。  
(☆マークがある方は <sup>ほう</sup> 切らないでね!)



⑤ もう1まいも おなじように つくろう。

※「すいか」も「くま」も、おなじように つくれるよ。



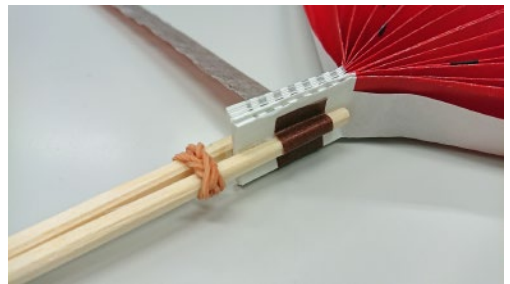
⑥ 2まいの ☆・☆マークがある <sup>ぶぶん</sup> 部分どうしを、のりで くっつけて、1まいに しよう。



⑦ <sup>しろ</sup> 白い <sup>ぶぶん</sup> 部分を たたんで、わりばしの <sup>さき</sup> さきではさもう。  
(わりばしは、**わらないで** つかってね。)



⑧ わゴムで ぐるぐるに とめよう。



⑨ わりばしが うごかないように、テープを まいて とめよう。(すきまが できないように まこう。)



できあがり!